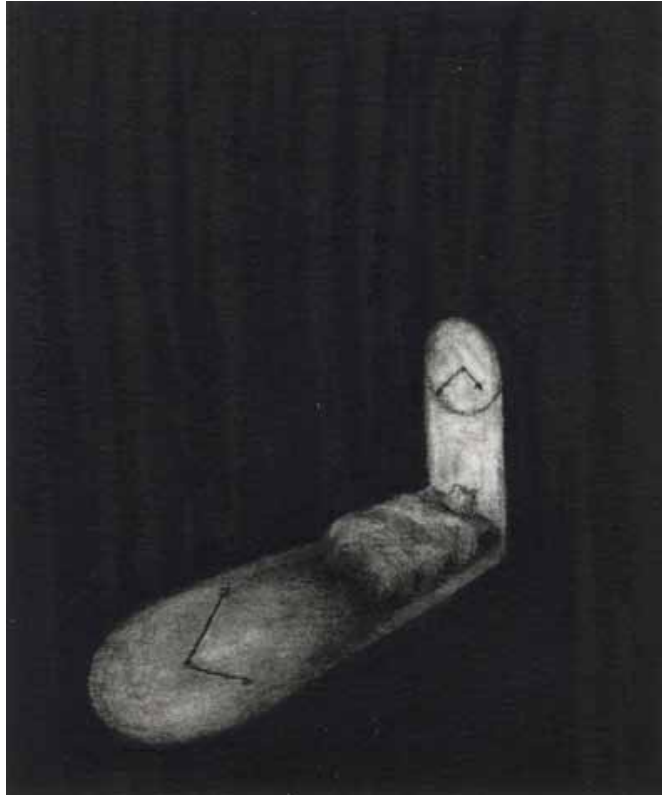


Audrey Casalis

Le Grand Sommeil





Insomnie, Pierre noire sur papier, 12 x 10 cm, 2013

La Galerie Particulière est heureuse d'accueillir pour sa 1^{ère} exposition personnelle Audrey Casalis. Tout juste diplômée de l'Ecole Nationale Supérieure des Arts Décoratifs, nous avons été séduits par la qualité et la richesse de son travail tant techniquement - avec un emploi très sûr de la pierre noire- que par les thématiques qu'elle aborde. A travers une quarantaine de dessins issus de trois séries distinctes réalisées en 2013-2014, l'exposition mettra en avant l'univers complexe, sombre et poétique qui caractérise le travail de cette jeune artiste.

«Je souhaitais travailler sur des ressentis humains à la fois classiques et banals, en soi complètement insignifiants, et qui pourtant gênent, perturbent et finissent par obséder.

Mon travail se fonde sur le noir et le blanc, sur la lumière; non pas seulement sur les contrastes mais aussi sur le noir même, ses reflets, ses épaisseurs. Je cherche aussi à retranscrire l'espace imaginé et ses questionnements : comment représenter les transformations mentales d'un lieu existant, physiquement réel et palpable ?

Je me suis penchée sur l'insomnie angoissante, oppressante, vue comme un traumatisme quotidien. L'insomnie qui obsède durant le jour et fait craindre la nuit. J'ai cherché l'attente de ces moments, la solitude, le vide. Tous ces sentiments qui dépassent l'insomnie et dévoilent nos malaises, nos peurs. Je souhaitais travailler sur des émotions tant éculées qu'insignifiantes et leur rendre hommage, à ma façon. Des équilibres précaires, des solitudes, des abandons, des fragilités toutes humaines qui nous construisent.

J'utilise principalement la pierre noire, écrasant le noir jusqu'à l'opacité, conservant quelques blancs, quelques lumières du papier que je rehausse par quelques coups de gomme taillée.»

Audrey Casalis est tout juste diplômée de l'Ecole Nationale Supérieure des Arts Décoratifs.



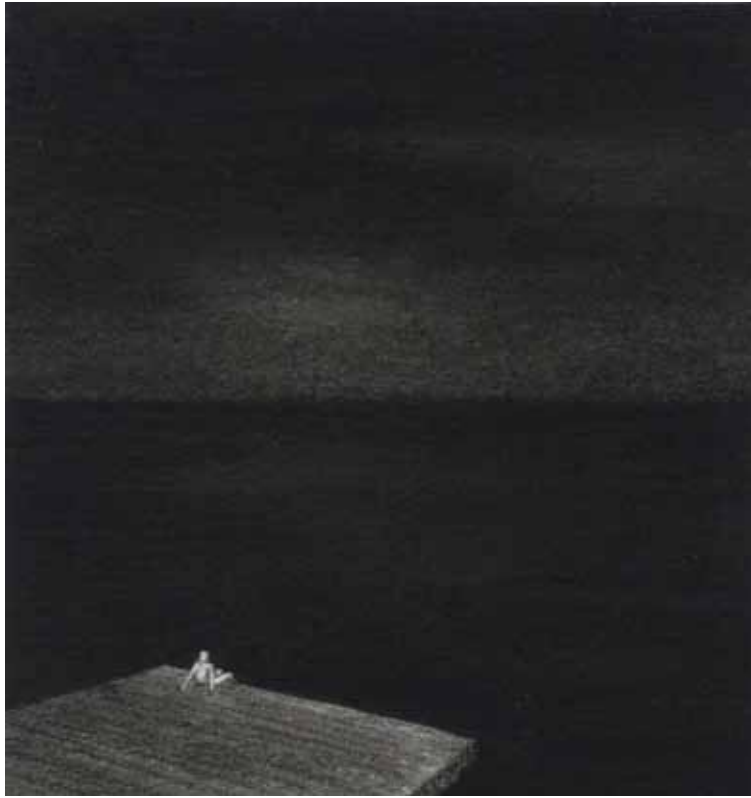
Insomnie, Pierre noire sur papier, 10,5 x 10 cm, 2013



Insomnie, Pierre noire sur papier, 7,5 x 10 cm, 2013



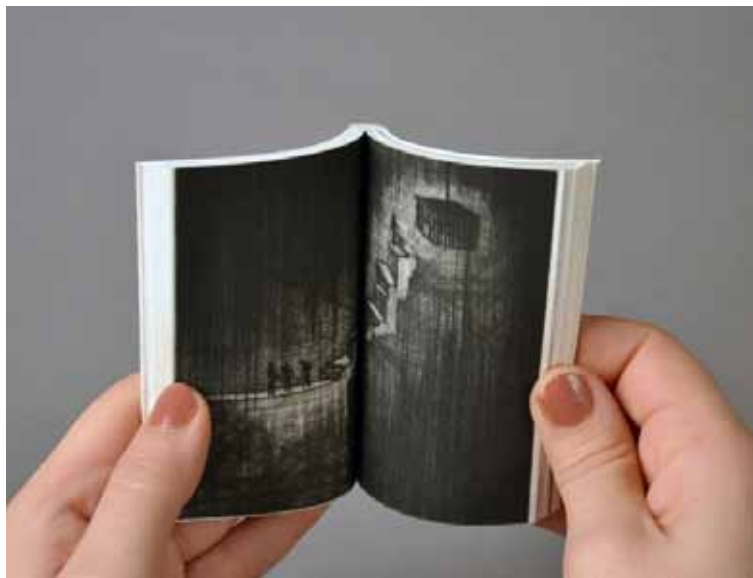
L'être abandonné, Pierre noire sur papier, 10,5 x 7 cm, 2013



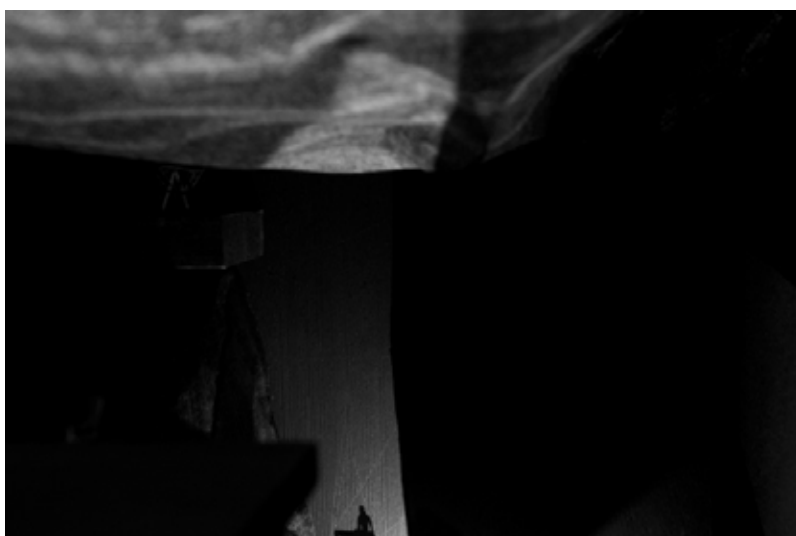
L'être abandonné, Pierre noire sur papier, 10,5 x 10 cm, 2013



L'être abandonné, Pierre noire sur papier, 10,5 x 10 cm, 2013



Incendies d'après l'oeuvre de Wajdi Mouawad
livre de format 6 x 11 cm - gravures, techniques mixtes



Chambres Noires
Photographies de lieux clos - Métamorphoses angoissantes de la chambre pendant une insomnie
77 x 54 cm

INFORMATIONS PRATIQUES

DU MARDI AU SAMEDI DE 11H À 19H ET SUR RENDEZ-VOUS

WWW.LAGALERIEPARTICULIERE.COM

INFO@LAGALERIEPARTICULIERE.COM
LAGALERIEPARTICULIERE@GMAIL.COM

CONTACTS

GUILLAUME FOUCHER : 06 19 40 65 27

AUDREY BAZIN : 06 61 71 58 28

FRÉDÉRIC BIOUSSE : 06 24 88 63 23

Contacts presse:

Catherine PHILIPPOT - Relations Media
& Prune PHILIPPOT

248 boulevard Raspail 75014 Paris
Tel : 01 40 47 63 42
E-mail : cathphilippot@relations-media.com
prunephilippot@relations-media.com