



Christiane Chiavazza
Composition, 100 x 100 cm

LYON • CHRISTIANE CHIAVAZZA

Depuis la disparition de sa fille unique en 2007, Christiane Chiavazza exprimait sa souffrance par des toiles très sombres... un marchand lui a demandé de la couleur et petit à petit sa palette s'est éclaircie. *"Je me suis dit – je vais essayer – mais cela me paraissait coupable. Eh bien, l'être humain a des ressources enfouies et j'ai fait une grande série de tableaux colorés abstraits"*. C'est le résultat de ce travail que la galerie l'Œil écoute propose sous le titre évocateur : "Du rire aux larmes".

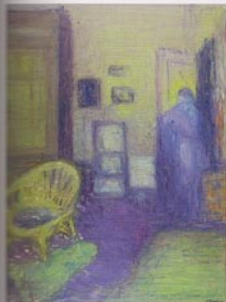
Galerie l'Œil écoute - 3, quai Romain Rolland - 69005 Lyon
Port. +33 (0)6 45 01 11 92
Du 22 au 27 mars 2012

Pierrick Naud
Sans titre, série Les messagers, 2011
Fusain, encre et vernis sur papier, 80 x 60 cm

PARIS • PIERRICK NAUD

Il existe un lien privilégié entre la galerie Particulière et le peintre Pierrick Naud. C'est avec lui que ce lieu fut inauguré il y a trois ans déjà et c'est avec lui que la galerie a participé à son premier salon. Aujourd'hui l'exposition nous présente ses deux séries sur papier les plus récentes : Les messagers et Les héritiers. L'apparition, la disparition ou la transformation du motif – à travers un subtil traitement de matière et d'effacement – renforcent encore l'idée de fragilité et d'indéfinition très présente dans les dessins de l'artiste.

La galerie Particulière - 16, rue du Perche - 75003 Paris
www.lagalerieparticuliere.com
Du 15 mars au 21 avril 2012



Jacques Truphémus
Intérieur au fauteuil jaune, 2007, huile sur toile, 105 x 80 cm
Collection particulière

LYON • JACQUES TRUPHÉMUS

On ne présente plus l'ami Jacques Truphémus qui fêtera le 22 octobre prochain ses 90 ans. Nous lui avons consacré plusieurs articles dans le magazine Azart. Nous sommes depuis longtemps des admirateurs de ce peintre de l'intime, héritier direct du grand Bonnard. Nous avons passé des heures dans son atelier lyonnais à deux pas de la Saône. L'exposition rétrospective organisée par la Région Rhône-Alpes s'intitule "Les trois lumières 1951-2011". Elle retrace le parcours de l'artiste avec près de 120 pièces présentées. Les trois lumières sont celles de Lyon, des Cévennes où Truphémus passe tous ses étés, et celle des paysages du Nord. Une exposition à ne manquer sous aucun prétexte.

Le Plateau - Région Rhône-Alpes - 1, Esplanad François Mitterand - 69002 Lyon
Tél. +33 (0)4 26 73 40 00
Du 3 mars au 23 juin 2012